

วิธีการต่อใช้งานแผงทดลองวงจรดิจิทัลแอมป์ 80 x 2 วัตต์ รุ่น TDA8920/21/22/23/24TH (PCB version 4)

http://www.nxp.com/pip/TDA8920TH_N1.html

บอร์ดที่ท่านเป็นเจ้าของอยู่นี้ใช้ไอซีเบอร์ TDA8920TH ท่านสามารถเพิ่มลดกำลังขับได้โดยเปลี่ยนเบอร์ไอซีเช่นกัน

กำลังขับ 80 วัตต์ สเตอริโอ (80 + 80 Watts RMS SE @4 ohm THD =10%)

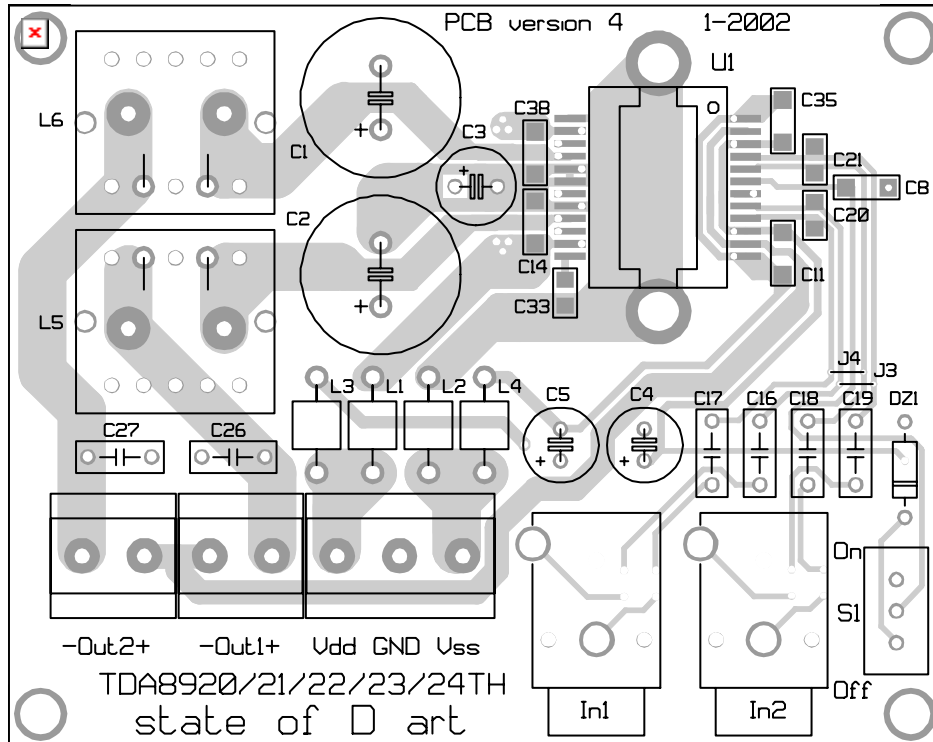
กำลังขับ 140 วัตต์ บริคจ์โมโน (140 Watts RMS BTL @8 ohm THD =10%)

Power Supply Range -/+12.5 to -/+30 Volt DC Symmetrical type (dual voltage)

Typical Power Supply -/+ 25V DC. 3A DC.

Frequency Range 20Hz to 20KHz ขยายได้เต็มย่านความถี่เสียง ไม่ได้จับขอบเบสเท่านั้น อย่างที่หลายคนเข้าใจผิด

PWM frequency at idle 350 KHz



In1 = Input Audio Signal Channel 1

In2 = Input Audio Signal Channel 2

S1 = Stand by Switch (Mute) ON or OFF (Typical set to OFF)

Vdd = Positive Voltage +25V

GND = Ground 0V

Vss = Negative Voltage -25V

Out1 = Output Speaker Channel 1

Out2 = Output Speaker Channel 2

วิธีการต่อใช้งานที่แสนง่ายเลือก S1 = ON จากนั้น ต่อไฟเข้าทั้งสามเส้น (+25, 0, -25) และต่อสัญญาณเข้าซ้ายขวาให้ครบเข้าที่แจ๊ค RCA ตัวเมียของบอร์ดทดลอง (In1, In2) จากนั้นต่อสายลำโพงทั้งสองข้างที่ terminal ทั้งสี่รู (Out1, Out2) จากนั้นลดระดับสัญญาณเสียงที่เข้ามารที่บอร์ดให้เป็นศูนย์ หรือให้เบาที่สุดของโวลุ่มต้นทาง จากนั้นเลือก S1 = OFF จะได้ยินเสียงเบาๆออกที่ลำโพงทั้งสองข้าง ให้เร่งเสียงที่อินพุตต้นทางขึ้นเรื่อยๆช้าๆ จนได้ระดับเสียงที่คุณพอใจ เสร็จแล้วครับ

ส่วนนักทดลองที่อยากเปลี่ยนเป็นโหมคบริคจ์โมนอนั้น ท่านต้องมีประสบการณ์ในงานถอดอุปกรณ์ตัวเล็กบ้างเพื่อมิให้การโมดิฟายไปทำลายอุปกรณ์ตัวอื่นๆ โปรดอ่านการ โมดิฟายเป็น บริคจ์โมนโนได้จากคำชี้ของไอซีเบอร์นี้ได้ตามเวปไซค์ผู้ผลิตไอซีที่แจ้งไว้ข้างต้นครับ

หากท่านพบปัญหาการใช้งานอื่นๆ โปรดติดต่อเจ้าหน้าที่ทางร้านได้ครับ <http://www.icdshop.net>